

# 01 Bílá sobota - žalm 104(103) po I. čtení

♩=65

odpověď - poprvé se předzpívá unisono sopranová melodie

T:liturgie // Petr Chaloupský OP (\*1964)

R:/ Ve - leb, du - še má, \* Hos - po - di - na.

Ve - leb, du - še má, Hos - po - di - na! Hos - po - di - ne, můj Bo - že, jsi nad - mí - ru vel - ký!

Ve - leb - nos - tí a vzne - še - nos - tí ses o - děl, svět - lem se ha - líš ja - ko pláň - těm. R:/

Ze - mi jsi za - lo - žil na je - jích zá - kla - dech, ne - za - ko - lí - sá na věč - né vě - ky.

O - ce - á - nem jsi ji při - kryl ja - ko ša - tem, nad ho - ra - mi sta - nu - ly vo - dy. R:/

Jak čet - ná jsou tvá dí - la, Hos - po - di - ne! Všech - no jsi moud - ře či - nil,

ze - mě je pl - ná tvé - ho tvor - stva. Ve - leb, du - še má, Hos - po - di - na! R:/

## 02 Bílá sobota - žalm 16(15) po II. čtení

♩=70

odpověď - poprvé se předzpívá unisono sopránová melodie

T:liturgie /H:Petr Chaloupský OP (\*1964)

*R:/*

Och - raň mě Bo - že, \* ne - boť se u - tí - kám k to - bě.

Ty jsi, Hos-po-di - ne, mým dě-dič-ným po-dí - lem i mou čí - ší, ty mně za-cho-vá - váš můj ú - děl.

Hos-po-di - na mám ne-us-tá - le na zře-te - li, ne - za - ko - lí - sám, když je mi po pra - vi - ci. *R:/*

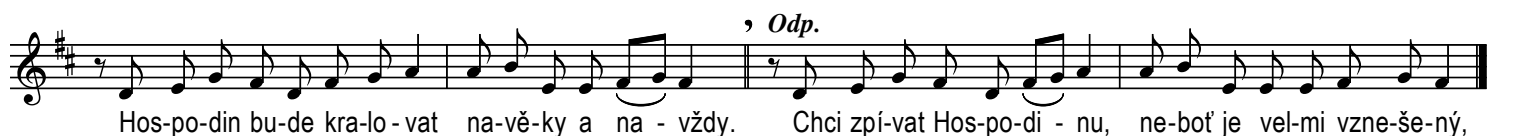
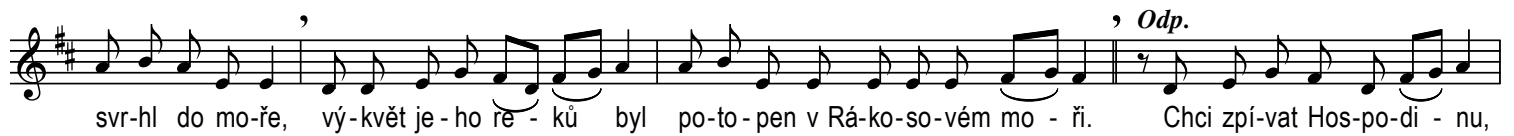
Pro - to se ra - du - je mé srd - ce, má du - še ple - sá, i mé tě - lo byd - lí v bez - pe - čí,

ne - boť ne - za - ne - cháš mou du - ši v pod - svě - tí, ne - do - pus - tíš, a - by tvůj sva - tý spat - řil po - ru - še - ní. *R:/*

U - ká - žeš mi ces - tu k ži - vo - tu, u te - be je hoj - ná ra - dost, po tvé pra - vi - ci je věč - ná slast. *R:/*

### 03 Bílá sobota - žalm Ex 15 po 3. čtení

Petr Chaloupský OP (\*1964)



Odpověď CH37a

Ženy  
Muži Chci - tě os - la - vo - vat, Hos - po - di - ne, ne boť jsi mě vy - svo - bo - dil.

Žalmový nápěv CH37

Ženy  
Muži

Chci tě oslavovat, **Hospodine**,  
neboť jsi mě **vysvobodil**,  
nedopřál jsi, aby se nade mnou **radovali**  
moji **nepřátelé**.  
Hospodine, z podsvětí jsi **vyvedl** mou duši,  
zachovals mi život mezi těmi, kteří **do** hrobu klesli.

Odpověď

Zpívejte Hospodinu, **jeho** zbožní,  
a vzdávejte díky jeho **svatému** jménu!  
Vždyť jeho hněv **trvá** chvíli,  
ale jeho laskavost **po** celý život,  
zvečera se **uhostí** pláč,  
zjutra **však** jásoť.

Odpověď

Slyš, Hospodine, a smiluj **se** nade mnou,  
pomoz mi, **Hospodine**!  
Můj nářek jsi **obrátit** v tanec,  
Hospodine, můj Bože, chci tě **chválit** navěky!

Odpověď

Iz 12 2-3. 4bcd. 5-6

Odpověď CH53d

Vigilie - zpěv po 5. čtení

Musical score for the response. It consists of two staves: a soprano staff (S/A) and a bass staff (Br). The music is in a 7/8 time signature and a key signature of one flat (B-flat). The lyrics are: Bu - de - te vá - žit vo - du s ra - dos - tí z pra - me - nů spá - sy.

Žalмовý nápěv CH53

Musical score for the psalm tune. It consists of two staves: a soprano staff and a bass staff. The music is in a 4/4 time signature and a key signature of one flat (B-flat). The melody is simple and consists of several measures with rests and notes.

Bůh je má **spása!**  
Bez obavy mohu **doufat.**  
Hospodin je má síla a **statečnost,**  
stal se mou **spásou.**

Odpověď

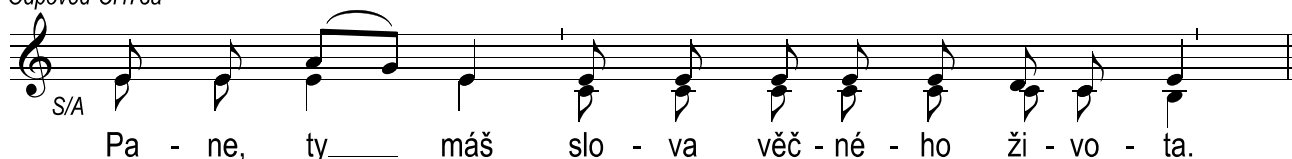
Děkujte Hospodínu,  
a vzývejte jeho **jméno!**  
Hlásejte mezi národy jeho **díla,**  
zvěstujte vznešenost jeho **jména!**

Odpověď

Zpívejte Hospodinu, neboť učinil velkolepé **věci,**  
ať je to známo po celé **zemi!**  
Plesejte a jásejte, obyvatelé **Siónu,**  
neboť nad vámi vládne Svatý Izraele.

Odpověď

Odpověď CH73a



Pa - ne, ty máš slo - va věč - né - ho ži - vo - ta.

Žalмовý nápěv CH73



Hospodinův zákon je dokonalý  
občerstvuje **du**ši,  
Hospodinův příkaz je spolehlivý,  
nezkušenému dává **mou**drost.

Odpověď

Hospodinovy předpisy jsou **správn**é,  
působí radost **srd**ci,  
Hospodinův rozkaz je **jas**ný,  
osvětluje **o**či.

Odpověď

Bázeň před Hospodinem je **up**římná,  
trvá **nav**ěky,  
Hospodinovy výroky jsou **prav**divé,  
všechny jsou sprave**dl**ivé.

Odpověď

Dražší jsou **nad** zlato,  
nad hojnost ryzího **zla**ta,  
sladší jsou **nad** med,  
nad šťávu **z plá**stů.

Odpověď

# 07 Bílá sobota - žalm 42(41) po 7. čtení

♩=70 odpověď - poprvé se předzpívá unisono sopranová melodie

T:liturgie /H:Petr Chaloupský OP (\*1964)

*S*  
*R:/* Ja - ko laň prah - ne po vo - dách bys - třin, Tak prah - ne du - še má po to - bě, Bo - že!  
*AI+A2*  
 Ja - ko laň prah - ne po vo - dách bys - třin, Tak prah - ne du - še má po to - bě, Bo - že!  
*(bas:)* *C* *F* *F* *F*

Ja - ko laň prah - ne po vo - dách bys - třin, Tak prah - ne du - še má po to - bě, Bo - že!  
 Ja - ko laň prah - ne po vo - dách bys - třin, Tak prah - ne du - še má po to - bě, Bo - že!

Má du - še žíz - ní po Bo - hu, ži - vém Bo - hu: kdy už smím při - jít a spat - řit Bo - ží tvář?  
*R:/*  
 Má du - še žíz - ní po Bo - hu, ži - vém Bo - hu: kdy už smím při - jít a spat - řit Bo - ží tvář?

Seš - li své svět - lo a svou věr - nost:  
 Seš - li své svět - lo a svou věr - nost:

ty ať mě ve - dou a při - ve - dou na tvou sva - tou ho - ru a do tvých šta - nů.  
*R:/*  
 ty ať mě ve - dou a při - ve - dou na tvou sva - tou ho - ru a do tvých šta - nů.

Pak při - stou - pím k Bo - ží - mu ol - tá - ři, k Bo - hu, kte - rý mě na - pl - ňu - je ra - dos - tí,  
 Pak při - stou - pím k Bo - ží - mu ol - tá - ři, k Bo - hu, kte - rý mě na - pl - ňu - je ra - dos - tí,

a os - la - vím tě ci - te - rou, Bo - že, můj Bo - že!  
*R:/*  
 a os - la - vím tě ci - te - rou, Bo - že, můj Bo - že!

# VELIKONOČNÍ VIGILIE Aleluia po epištole

1. Chorální - dle Mešních zpěvů

♩ = 95

A - le lu - ja

A - le lu - ja

A - le lu - ja

Odp.

**Žalm 118(117)**

A - le - lu - ja A - le - lu - ja, a - le lu - ja

Os - la - vujete Hospodina, neboť je do - - brý, jeho milosrdenství tr - vá na - vě - ky.

Nechť řekne dům Izra-elův:

„Jeho milosrdenství -trvá navěky.“

Odp.

Hospodinova pravice -zasáhla,  
Nezemřu, ale -budu žít

Hospodinova pravi-ce mě pozvedla.  
a vypravovat o Hospodi-nových činech.

Odp.

Kámen, který stavitelé -zavrhli,  
Hospodinovým řízením se tak -stalo,

stal se -kvádrem nárožním.  
je to podivuhodné -v\_ našich očích.

Odp.



# Vidi aquam (Velikonoční vigile - Bílá sobota)

Petr Chaloupský OP (\*1964)

♩=75 S(L) (2) S

R/ 2x A - le - lu - ja, Vi - děl - jsem pra - men vo - dy, kte - rý vy - vě - ral z chrá - mu na pra - vé stra - ně,

man. Ped.

S+L

a - le - lu - ja a - le - lu - ja.. A vši - chni, k nimž vo - da do - sá - hla,

man.

S+L S

by - li uz - dra - ve - ni a vo - la - jí: A - le - lu - ja, a - le - lu - ja.

Ped.

žalm 118(117) Antifona (2)

Oslavujte Hospodina neboť je do bry, je - ho milosrdenství tr - vá na vě - ky.  
Ty jsi můj Bůh, děku - ji ti; bu - du tě slavit můj - Bo - že.

R/

man. Ped.

# offertorium - BS

Petr Chaloupský (\*1964)

*R: /*  
A - le - lu - ia,  
a - le - lu - ia,  
a - le - lu - ia,  
A - le - lu - ia, *mp* *mf* a - le - lu - ia, *mp* *mf* a - le - lu - ia, *mp* *mf*

*organo*

a - le - lu - ia,  
a - le - lu - ia, *mp* *mf*

*1Kor 5;7*  
Náš velikonoční beránek, Kris-tus byl obě - to - ván, proto slavme svátky s vnitřní opravdo - vos - tí a životem podle práv - dy.  
Slavme Veliko - no - ce ne se starým kva - sem, ale s nekvašeným chle - bem pravé upřím - nos - ti.